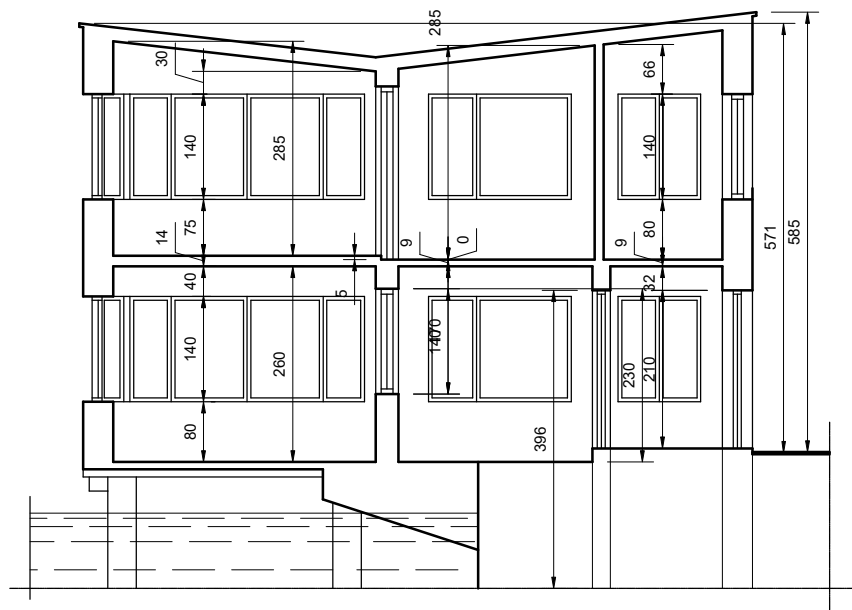
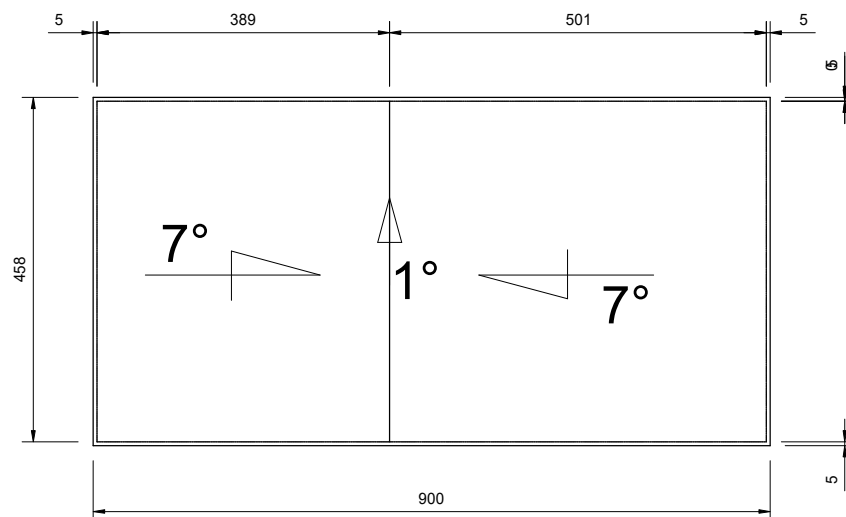



## Przekrój



### Rzut połaci dachu



|  |                    |  |
|--|--------------------|--|
|  <b>Wykonawca:</b> P.P.H. "Florin" s. c. K. K. Świñoń |                    |  |
| <b>Przebudowa budynku STARTÓWKI</b>  |                    | <b>Przedmiot:</b> Przekrój i rzut połaci dachu |
| <b>Adres:</b> 88-150 Kruszwica,<br>Półwysep Rzępowski, działka nr 250  |                    | <b>Branża:</b> architektura                    |
| <b>Projektował:</b><br>mgr inż. Krzysztof Świñoń<br>UAN-KZ-7210/22/90  |                    | <b>Skala</b> 1 : 100                           |
| <b>Inwestor:</b><br>Klub Wioślarski "GOPŁO" Kruszwica<br>Półwysek Rzępowski<br>88-150 Kruszwica  | <b>Marzec 2024</b> | <b>Nr rys.</b> A 03                            |